

Vous respirez de l'amiante ? Vos poumons ne l'oublieront jamais.



LE CHANTIER LE PLUS BANAL PEUT SE RÉVÉLER FATAL

Lorsque vous sciez, découpez, percez ou arrachez sans précaution particulière des matériaux contenant de l'amiante, vous libérez des fibres d'amiante dans l'air. Ces minuscules poussières invisibles à l'œil nu peuvent pénétrer profondément dans vos poumons.

UNE MATIÈRE DANGEREUSE ET INSIDIEUSE

L'exposition à l'amiante peut entraîner de graves maladies respiratoires : plaques pleurales, asbestose, cancer de la plèvre (mésothéliome) et cancer du poumon. Ces maladies se déclarent en moyenne 10 à 40 ans



après les premières expositions.

AGISSEZ AUJOURD'HUI POUR NE PAS ÊTRE MALADE DEMAIN

Les maladies liées à l'amiante sont des maladies différées, qui surviennent souvent en fin de carrière professionnelle ou après la cessation d'activité. Si vous souhaitez profiter pleinement de votre retraite, protégez-vous dès aujourd'hui.

Vous avez des questions sur l'amiante, les risques et les moyens de s'en protéger ?

Retrouvez toutes les informations pratiques sur le site consacré au risque amiante dans les métiers du second œuvre :

www.amiante.inrs.fr

Si vous pensez avoir été ou être exposé, parlez-en à votre médecin du travail.

Pour toute information, renseignez-vous auprès du service Prévention de votre caisse d'assurance retraite et de la santé au travail régionale (Carsat) ou de votre caisse générale de sécurité sociale (CGSS).



Institut national de recherche et de sécurité pour la prévention des accidents du travail et des maladies professionnelles
65, boulevard Richard-Lenoir 75011 Paris . Tél. 01 40 44 30 00
www.inrs.fr . e-mail : info@inrs.fr

Édition INRS ED 987

1^{re} édition (2006) . mise à jour octobre 2016 . 5 000 ex. . ISBN 978-2-7389-1480-4
Conception graphique et réalisation : manifeste
Photos : copyright Corbis, Yves Cousson/INRS, INRS, Jean-Pierre L'Huillier/CHI Créteil.

**“Sur les chantiers,
je ne portais pas de masque
contre l'amiante.**



**Maintenant,
j'en porte un tous les jours.”**

**AVEC L'AMIANTE, NE PARIEZ PAS.
PROTÉGEZ-VOUS !**

Professionnels de la maintenance ou de la rénovation

**Maçons
couvreur
plombiers
chauffagistes
électriciens
menuisiers
peintres
carreleurs
plaquistes
ascensoristes
canalisateurs...**



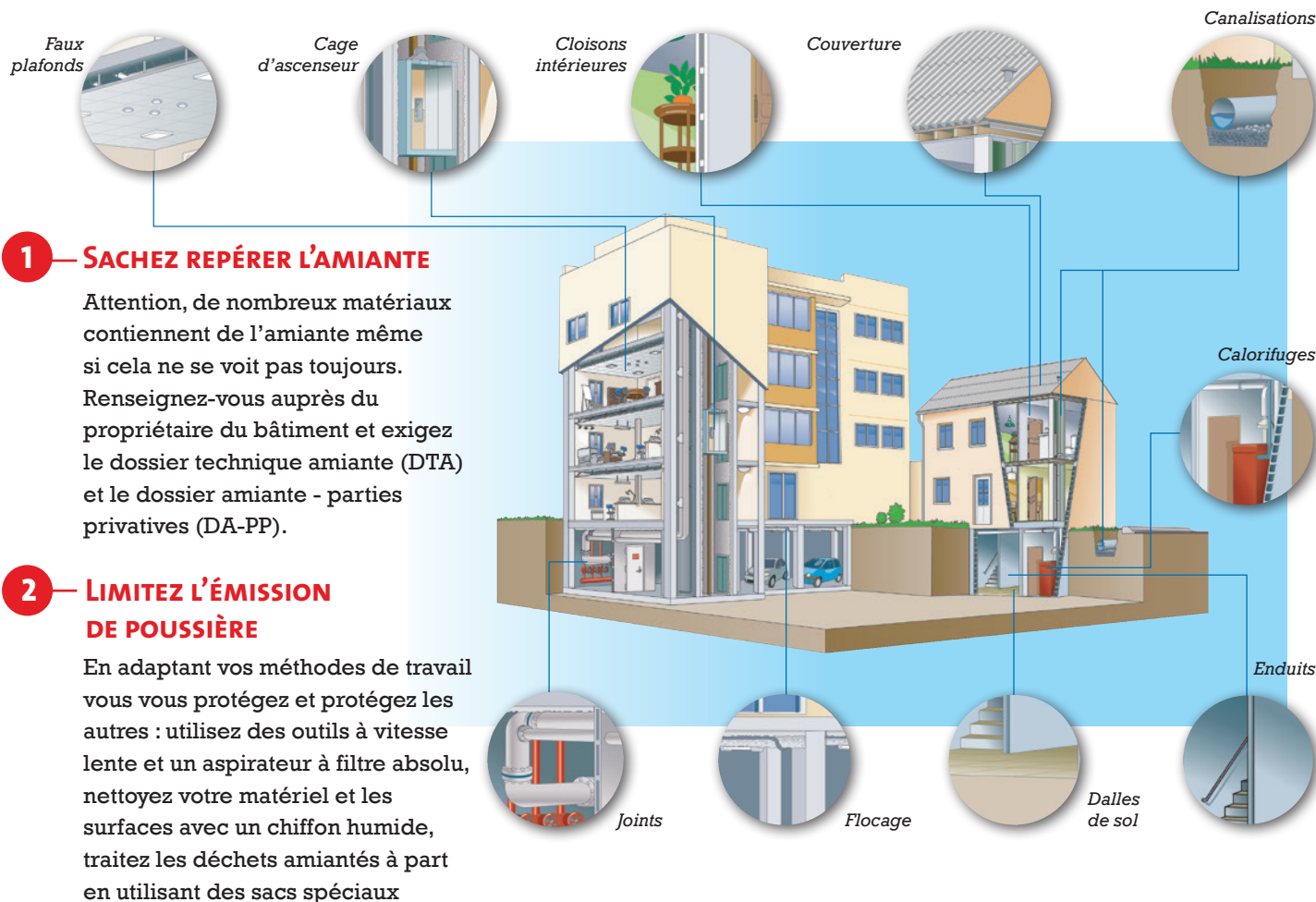
L'amiante est un produit reconnu comme dangereux, responsable de très graves maladies respiratoires. Interdit depuis 1997, il est toujours présent dans de très nombreux bâtiments construits avant cette date.

Au cours de toute opération de maintenance et de rénovation, vous risquez d'être exposé à l'amiante, alors protégez-vous et protégez les autres !

**DANGER AMIANTE :
INFORMEZ-VOUS, PROTÉGEZ-VOUS !**

Consultez les fiches métiers sur www.amiante.inrs.fr et le DVD *Amiante : Réponse d'expert*.

Dans les bâtiments construits avant 1997, l'amiante est encore présent.



3 — PORTEZ DES ÉQUIPEMENTS ADAPTÉS SELON L'EMPOUSSIÈREMENT

Les équipements de protection varient selon la quantité de poussière dégagée. Il faut au minimum porter une combinaison jetable et un masque de protection avec filtre de type P3.

